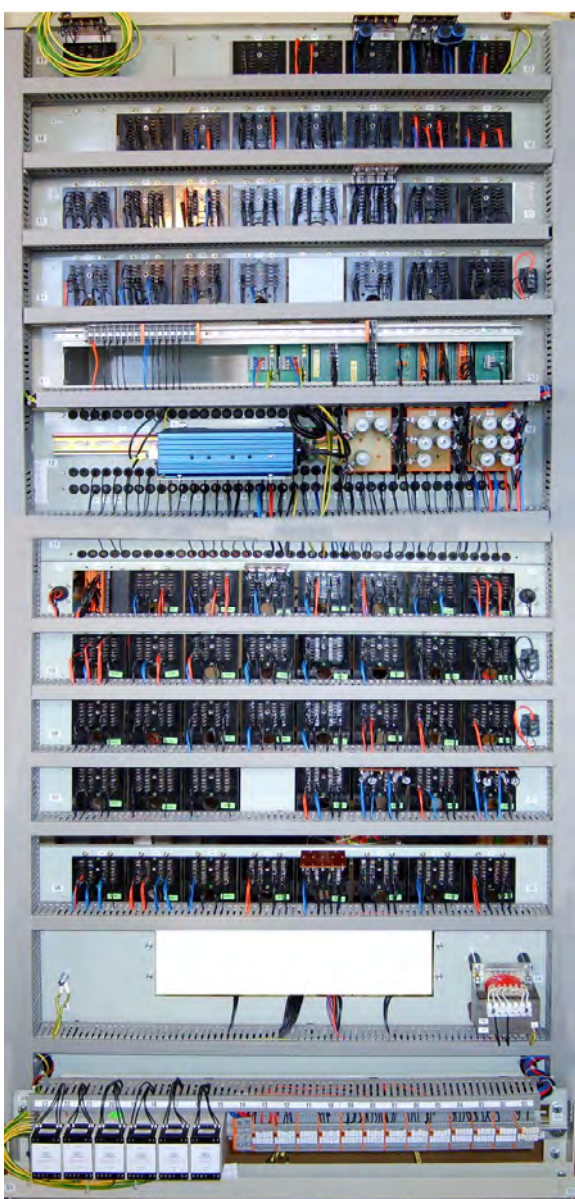


Adresní výrobek

NAPÁJECÍ STOJAN SZK 98

Použití:

Napájecí stojan jako adresní výrobek, daný konkrétním projektem je určen pro napájení staničního zabezpečovacího zařízení typu elektronického stavědla fi.STARMON popř.po úpravě i pro starší typy SZK typu TEST.



Z tohoto napájecího stojanu jsou odebírána napětí pro napájení přestavníků, návěstidel, reléové logiky a instalovaných počítačů. Obsahuje měniče včetně jejich ovládání, zdroj kmitavých napětí, jistění, desky pomocných a dohlédacích obvodů, technologický počítač včetně napájecího měniče. Plnohodnotné náhradní napájení je zajištěno bateriovými měniči. Ovládání napájecího stojanu a zpětný přenos informací do ovládacího počítače je řešeno komunikací prostřednictvím technologických počítačů.

Dodává: Signal Mont s.r.o, Hradec Králové
Kydlínovská 1300, 500 02 HRADEC KRÁLOVÉ 2
Tlf.: 495404218 (219, 236) / 97234 1605 (1030) – obch.údate (výroba, PV)
Fax: 495404216
<http://www.signalmont.cz> E-mail: info@signalmont.cz